

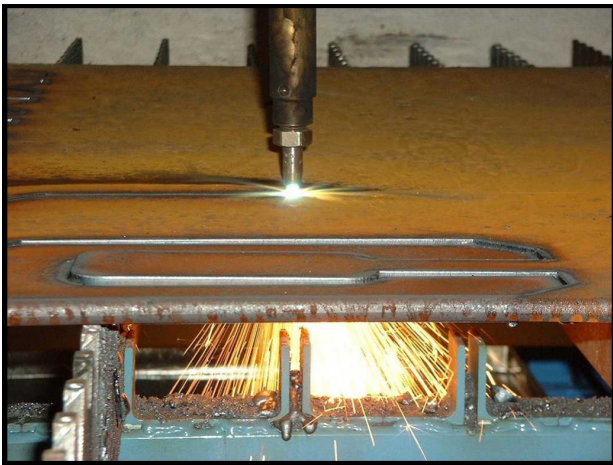
Sie suchen

# Dienstleistung

in den Bereichen

# Automatisierungs- und CNC-Technik

Wir bieten mit unserem KnowHow und langjähriger Projekterfahrung Hilfestellung und Begleitung bei Ihren technischen Vorhaben und Anwendungen.



## **CNC-Technik**

- hochpräzise 3- und 4-Achs Bahnsteuerung
- Import von DXF, Gcode, Isel NCP, EPS/AI und anderen Formaten
- Schritt- und Linearmotor oder Servoachsen
- komfortables Teachin
- Spezialtechnologien zB. Fräsen, Gravieren, Laserschneiden, 3D-Druck, Dosieren, Bohren, Schweißen, Beschriften, Brenn- und Plasma-Schneiden

## Automatisierung

- Roboter, Pick&Place
- Zuführung und Palettierung von Teilen
- einfache Textprogrammierung
- Synchronisation mit SPS und CNC
- Formatverstellung und Anschlagbewegung

## SPS-Technik

- CoDeSys
- Beckhoff TwinCAT
- Siemens Step7
- Eaton mxpro & Easy
- Lenze
- Visualisierung

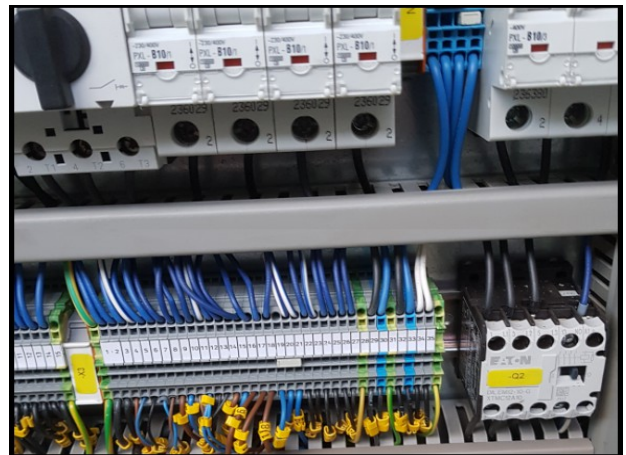
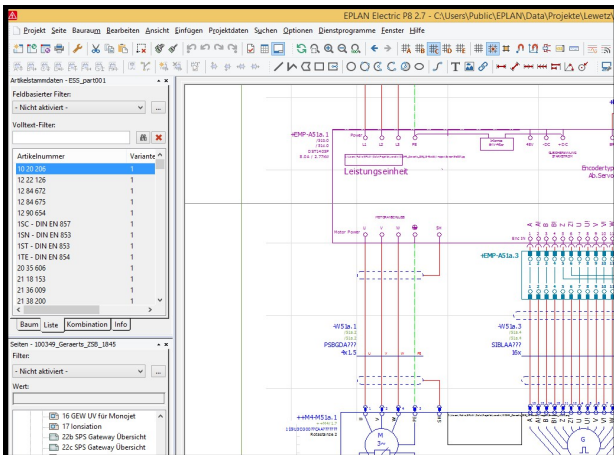
- Fernwartung
- CAN/CANOpen

## Elektroplanung

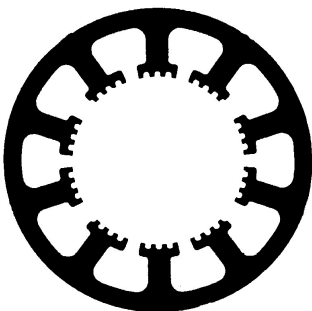
- Schaltplanerstellung mit EPlan oder Proplan
- Projektierung
- Antriebsauslegung

## Maschinentechnik

- Fehlersuche und Reparaturen an Steuerungen und Maschinen
- Erweiterungen und Modernisierungen von bestehenden Anlagen
- Schulungen und Einweisungen



**Fordern Sie uns.... Wir freuen uns auf Ihre Anfrage**



Ing. Büro Burkhard Lewetz  
Brückenstrasse 7  
D-88074 Meckenbeuren  
Tel. 07542-21886 Fax. -3889  
Mail [Info@Lewetz.de](mailto:Info@Lewetz.de)  
Web [www.Lewetz.de](http://www.Lewetz.de)