

# Wie geht das....? ...mit *WinPC-NC* ?

## Übernahme von Einstellungen einer alten Version oder Installation

X	Starter
X	Light
X	USB
X	Professional

In dieser Kurzanleitung erfahren Sie, wie Sie die Parameter und Einstellungen einer alten oder bestehenden Installation übertragen.

---

### Mögliche Szenarien:

1. Sie haben eine neue Version von *WinPC-NC* bekommen und wollen Ihre Maschine damit weiter betreiben.
2. Sie wollen *WinPC-NC* auf einem anderen Rechner installieren und die Einstellungen übernehmen.
3. Sie haben ein Update oder Upgrade zu einer höherwertigen Version bekommen und wollen diese verwenden.

Prinzipiell haben Sie immer die Möglichkeit, zwei Versionen oder Instanzen von WinPC-NC parallel und nebeneinander auf einem Computer zu installieren. Sie müssen lediglich unterschiedliche Verzeichnisnamen bei der Installation angeben

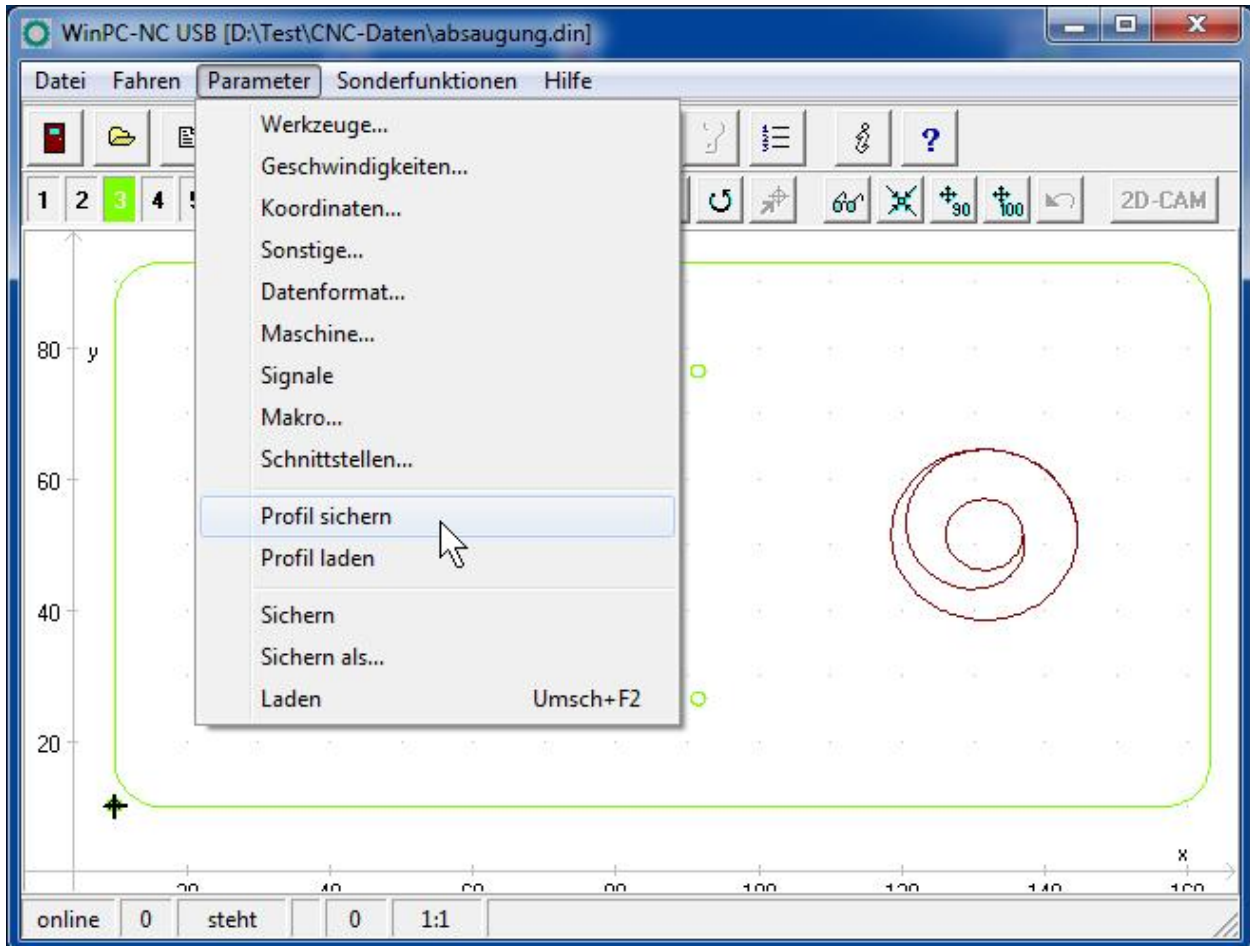
---

Es gibt mehrere Vorgehensweisen, die prinzipiell vom Alter der ursprünglichen Version abhängen und jeweils auf deren Funktion zum Sichern und Archivieren der Daten zurückgreifen können.

## Möglichkeit 1: Profile sichern und laden

Ab Version 2.5 beherrscht **WinPC-NC** eine Profilverwaltung zur Sicherung aller Einstellungen. Damit lassen sich die kompletten Konfigurationen am einfachsten übertragen.

Öffnen Sie das Parameter-Menü und wählen Sie den Eintrag **Profil sichern...**



Bei den Varianten **WinPC-NC Light**, **WinPC-NC Economy** und **WinPC-NC USB** wird eine Profildatei erzeugt, deren vorgeschlagener Dateiname aus dem aktuellen Datum und der Uhrzeit besteht und die Namenserweiterung \*.WMS trägt. Sie können selbstverständlich einen beliebigen und aussagekräftigeren Namen festlegen.

Profile von **WinPC-NC Professional** besitzen die Namenserweiterungen \*.WPMS und können auch nur wieder von einer anderen Version von **WinPC-NC Professional** geladen werden.



---

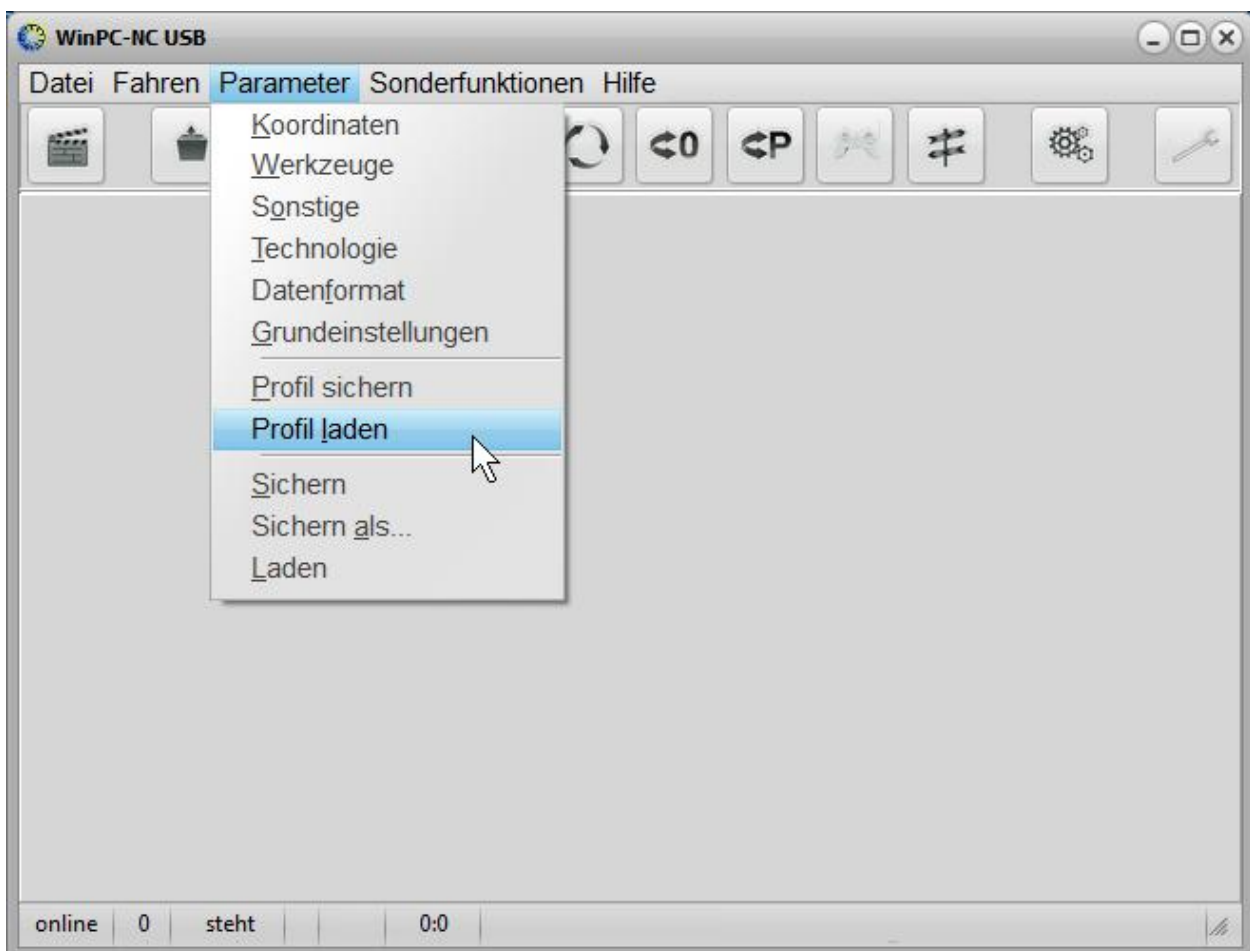
### Hinweis:

Die Profildateien der Varianten *WinPC-NC Light*, *WinPC-NC Economy* und *WinPC-NC USB* sind untereinander kompatibel und können auch problemlos bei Upgrades ausgetauscht werden.

Profildateien von *WinPC-NC Professional* können nur wieder von einer anderen Installation von *WinPC-NC Professional* geladen werden.

---

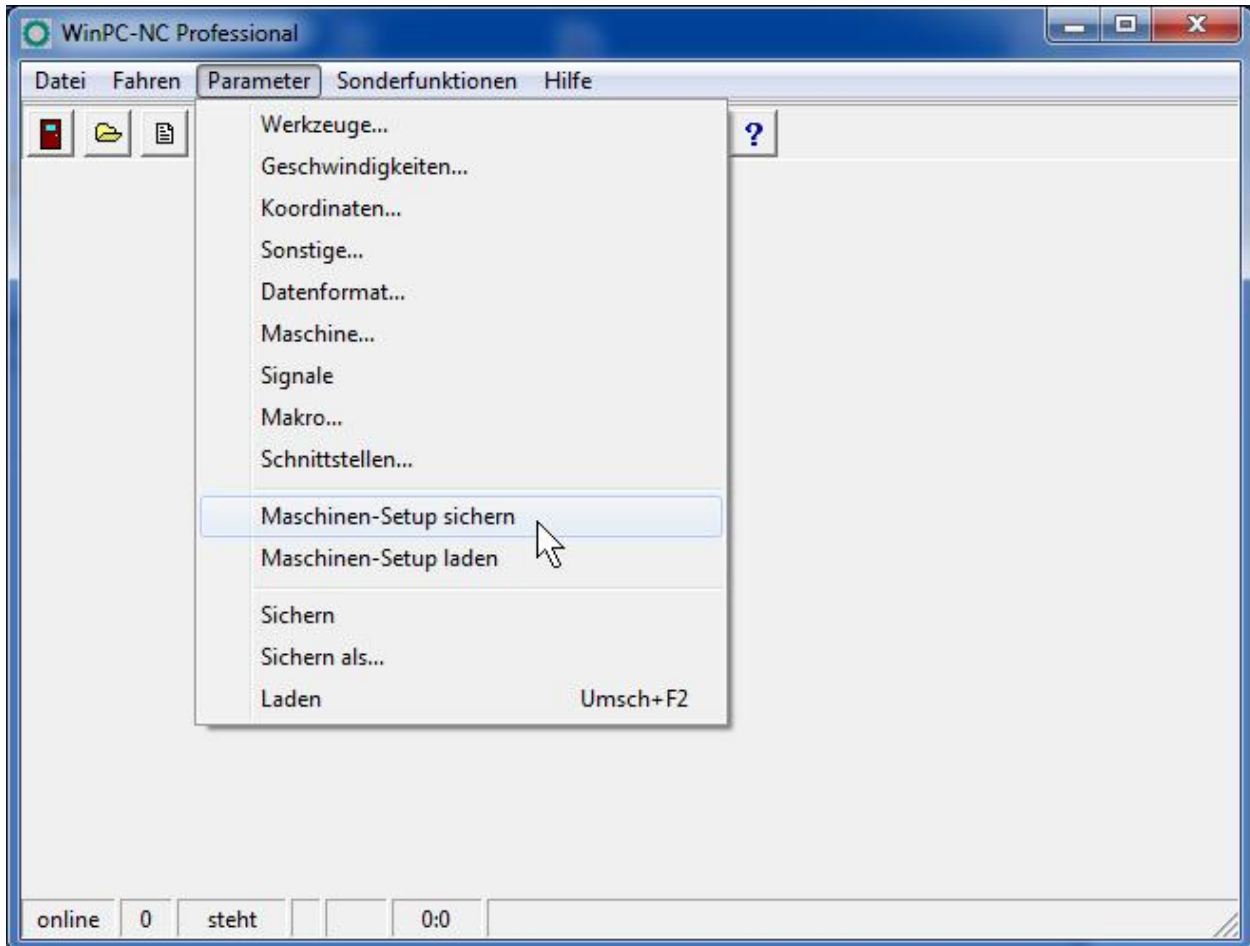
Starten Sie die neue Version von **WinPC-NC** und wählen Sie dort im Parameter-Menü den Eintrag **Profil laden...** Wählen Sie dann im Datei-Dialog die gerade erzeugte Profildatei \*.WMS aus und klicken Sie auf **Ok**.



Nachdem alle Einstellungen erfolgreich geladen wurden können Sie mit der neuen Version von **WinPC-NC** arbeiten, wie mit Ihrer alten und haben alle Einstellungen, Werkzeugdaten, Makros und Tastenbelegungen übernommen.

## Möglichkeit 2: Maschinen-Setup sichern und laden

In den Versionen 2.0 und 2.1 wurde die Profilverwaltung noch **Maschinen-Setup** genannt und die entsprechenden Menüeinträge lauten anders. Der Ablauf ist aber identisch wie bei der Profilübertragung und auch ein mit alter Version gespeichertes **Maschinen-Setup** kann in der neuen Version als Profil geladen werden.



## Möglichkeit 3: Sichern und Kopieren der Parameterdateien

Bei allen anderen und vor allem älteren Versionen von **WinPC-NC Light** und **WinPC-NC Economy** und **WinPC-NC USB** kann man die einzelnen Parameterdateien auch über die Windows-Zwischenablage direkt kopieren.

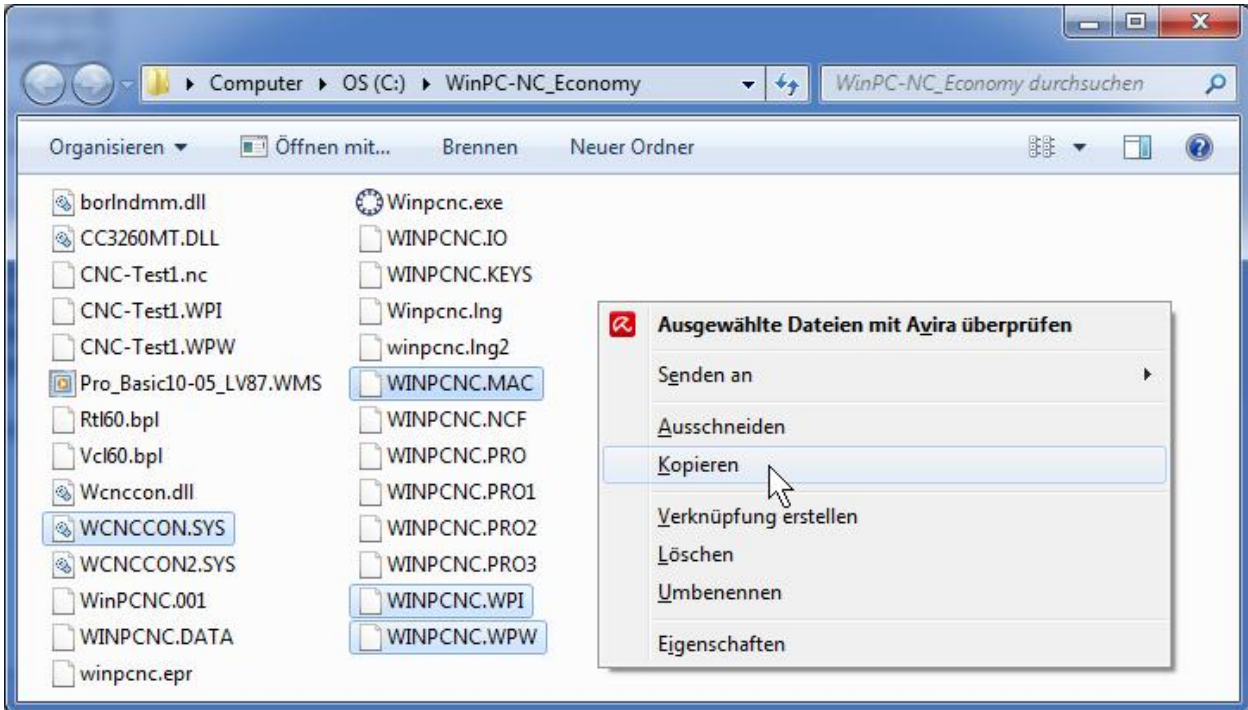
Öffnen Sie dabei mit dem Windows-Explorer die Anzeige des Arbeitsplatzes oder Computers und navigieren Sie in das Installations-Verzeichnis Ihrer alten Version von **WinPC-NC**.

Ändern Sie gegebenenfalls dort die Anzeige-Eigenschaften, sodass Ihr Windows auch alle bekannten Namenserverweiterungen und Systemdateien anzeigt.

Markieren Sie dort mit der Maus und gedrückter Strg-Taste die folgenden Dateien:

<b>WCNCCON.SYS</b>	Einstellungen zur Maschinen-Mechanik
<b>WINPCNC.WPI</b>	Einstellungen von WinPC-NC
<b>WINPCNC.WPW</b>	Werkzeugparameter
<b>WINPCNC.MAC</b>	definierte Makros

Kopieren Sie diese Dateien in die Zwischenablage oder auf einen geeigneten Datenträger.



Wechseln Sie danach in das Verzeichnis der neuen Installation und kopieren Sie diese gesicherten Dateien anschließend in das neue Verzeichnis. Überschreiben Sie damit die bereits vorhandenen gleichnamigen Dateien mit Voreinstellungen.